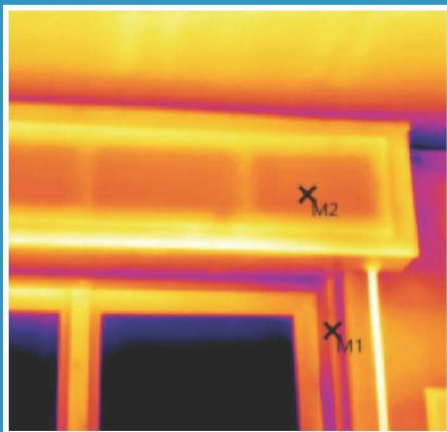


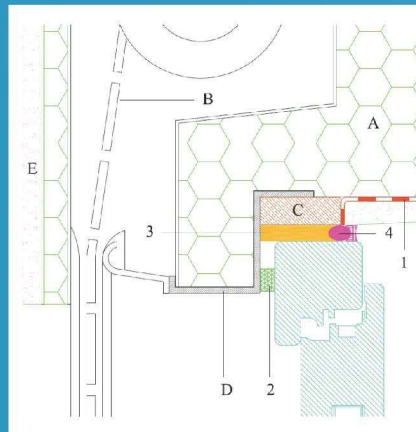


RIQUALIFICAZIONE ENERGETICA

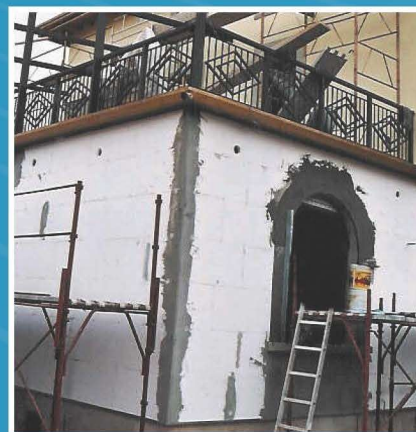
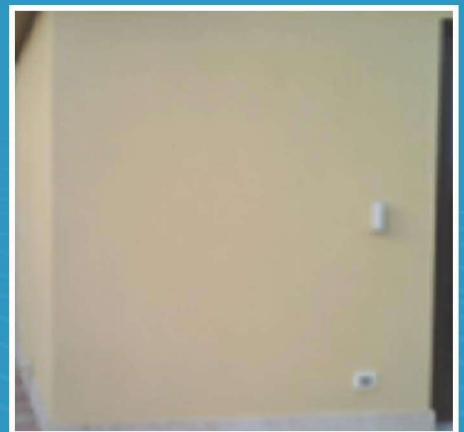
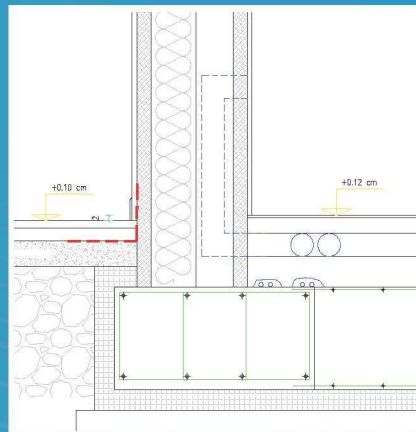
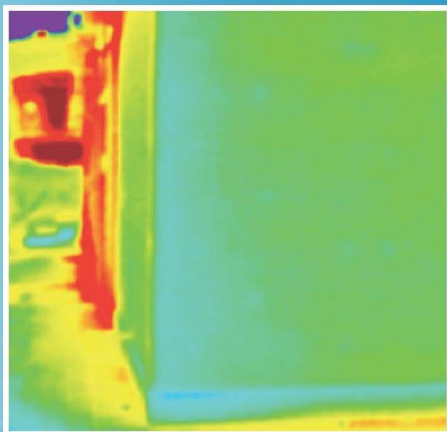
Prima



Analisi del Problema
Progetto



Dopo



PROGETTIAMO IL BENESSERE DELLA TUA CASA DA OLTRE 30 ANNI



Gli interventi di Riqualificazione Energetica sull'involucro edilizio sono finalizzati al contenimento delle **dispersioni** e consistono nell'**isolamento termico delle parti esterne dell'edificio**, come i muri perimetrali, i solai su pilotis e i tetti.

Operare su un edificio esistente con un **approccio integrato**, significa ridurre drasticamente il fabbisogno energetico, riducendone gli sprechi con un conseguente **abbattimento delle emissioni nell'ambiente**.

Applicare la Riqualificazione Energetica alla propria casa significa:

- Garantire un aumento del **comfort abitativo** sia nel periodo invernale che nella stagione estiva;
- Evitare la creazione di **ponti termici** con conseguente formazione di **muffe e condense**;
- Aumentare nel contempo il **valore patrimoniale dell'immobile** sul mercato accrescendone l'appetibilità commerciale.

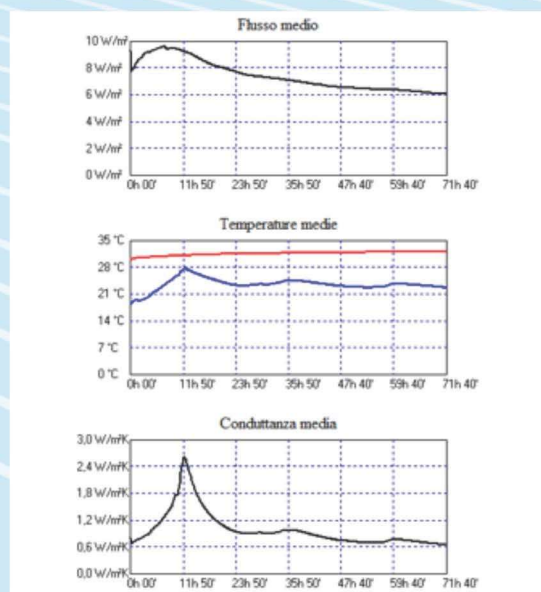
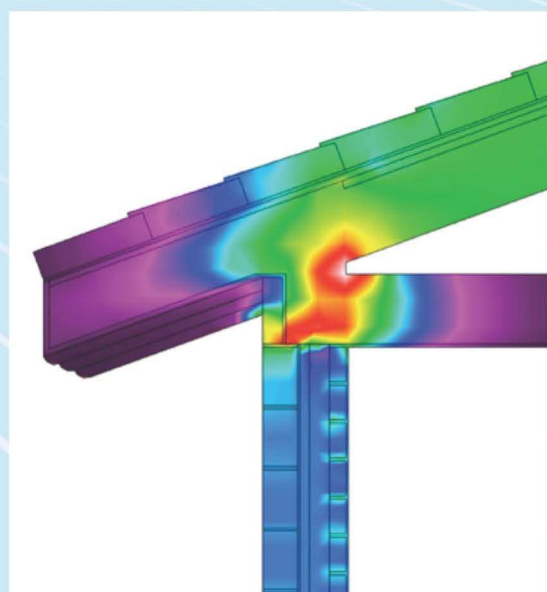
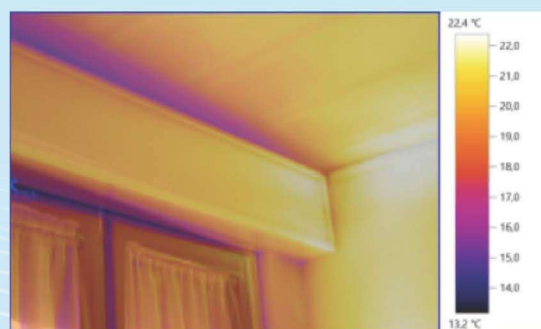
Sulle pareti perimetrali si può intervenire con il **cappotto termico** che è un rivestimento che si applica dall'esterno sulla facciata esistente, costituito da diversi materiali e spessori (lana minerale, polistirene,, ecc.) che garantisce la protezione dell'involucro dalla creazione di **ponti termici**.

Gli Interventi sulle **coperture** sono realizzati in corrispondenza della falda del tetto.

Sul piano **soffitto su pilotis** si procede dall'esterno, applicando l'isolante direttamente all'intradosso del solaio.



Oggetti da misurare	Temp C°
Punto di misura 1	70,8
Punto di misura 2	72,2
Punto di misura 3	73,1
Punto di misura 4	73,0
Punto di misura 5	74,3
Punto di misura 6	31,1
Punto di misura 7	31,1
Punto di misura 8	31,7
Punto di misura 9	31,4
Punto di misura 10	30,7



Ing. ir. Vittorio Righetti